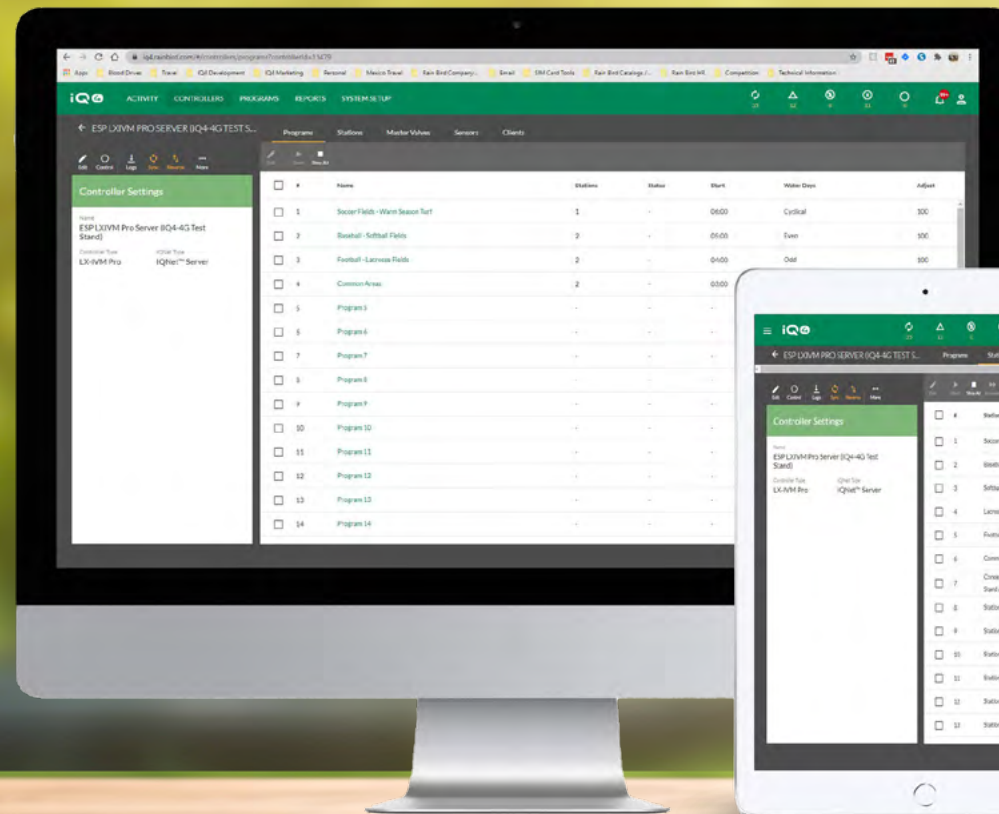


My dostarczamy
rozwiązanie. Ty
uwalniasz potencjał.



iQ⁴

Uwolnij moc
swoich
danych
dzięki integracji API
IQTM 4

„Posiadanie BMS/API jest dla nas konieczne, ponieważ obsługujemy wiele systemów w centrum sterowania i zarządzania. Te interfejsy API służą do powiadamiania o zachowaniu podsystemów (innych firm), pozwalając operatorowi CCC analizować alerty oraz alarmy przychodzące z systemów połączonych do systemu CAFM, reagować na nie, a także generować zlecenia pracy, które mają być obsługiwane przez odpowiednich dostawców usług”.

– użytkownik API BMS IQ4

Dowiedz się, jak mądrze
wykorzystać dane dotyczące
nawadniania.

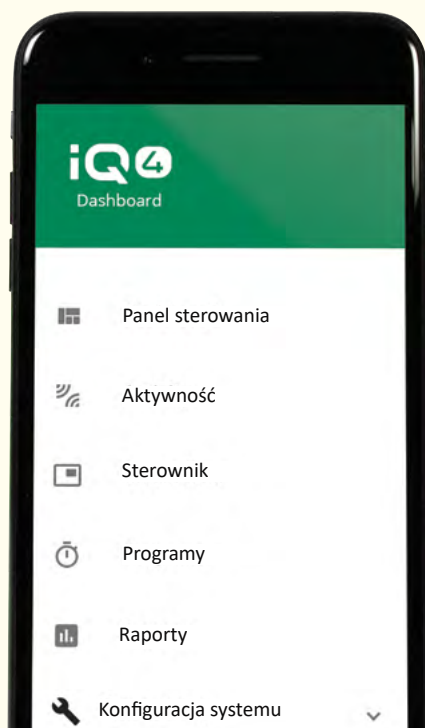
- ✓ Ulepsz swoje usługi
- ✓ Dostarcz większą wartość
- ✓ Zaoszczędź czas i pieniądze

©2023 Rain Bird Corporation

RainBird.com

RAIN BIRD

RAIN BIRD



Integracja API IQ™ 4

IQ4 stale gromadzi i interpretuje dane dotyczące systemu nawadniania. Dzięki integracji API te cenne dane mogą być wykorzystane do generowania zleceń pracy, raportów dla klientów i nie tylko!

IQ4 gromadzi dane dotyczące:

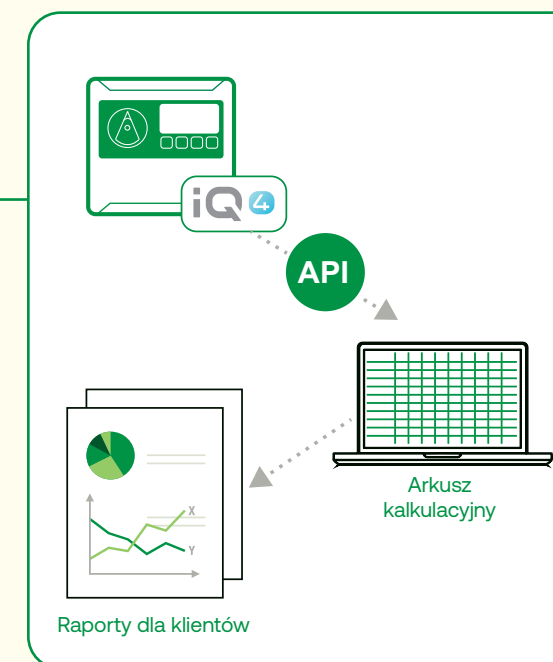
- Przepływu
- Alarmów
- Wydarzeń
- Czasów pracy
- Warunków pogodowych

Zobacz, jak profesjonaliści z branży wykorzystują swoje dane w pracy

Przedsiębiorca wykorzystuje integrację API IQ4 do generowania niestandardowych raportów dla klientów

Pewien postępowy przedsiębiorca odkrył niedawno przełomowe rozwiązanie do generowania raportów dla swoich klientów: integrację API IQ4 z popularnym arkuszem kalkulacyjnym. Przedsiębiorca ma możliwość importowania danych z centralnego systemu sterowania Rain Bird do znanego arkusza kalkulacyjnego, gdzie może automatycznie generować raporty dostosowane do potrzeb swoich klientów.

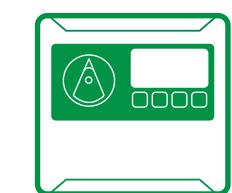
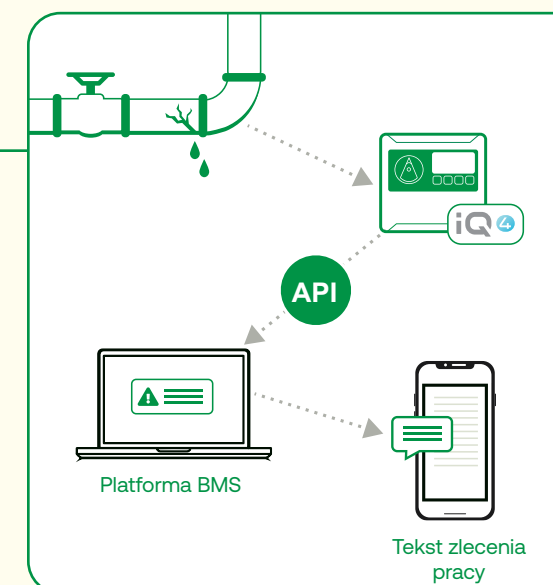
Dzięki płynnej integracji z programami innych firm API Rain Bird daje nieograniczone możliwości, pozwalając przedsiębiorcom i zarządcom nawadniania usprawnić przepływ pracy i zaoferować większą wartość usług swoim klientom.



Korporacja automatyzuje zlecenia pracy za pomocą integracji API IQ4

Pewna firma zajmująca się nawadnianiem wykorzystuje kompleksową funkcjonalność integracji API IQ4 w połączeniu ze swoim systemem zarządzania budynkami (BMS). Jeśli alarm zostanie uruchomiony na przykład z powodu pęknięcia rury lub zablokowania zaworu, interfejs API przekaże alert do systemu BMS, który automatycznie wygeneruje zlecenie pracy w czasie rzeczywistym. To zlecenie pracy jest natychmiast przesyłane na smartfon serwisanta, co pozwala na podjęcie szybkich działań.

Integracja ta zrewolucjonizowała sposób, w jaki firma reaguje na krytyczne problemy, minimalizując potencjalne szkody i zwiększając ogólną niezawodność i wydajność infrastruktury nawadniającej.



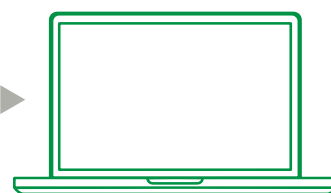
Sterowniki Rain Bird

DANE



DANE

API



System innej firmy

System centralnego sterowania IQ4

Centralny system sterowania IQ4 firmy Rain Bird umożliwia programowanie, monitorowanie i obsługę jednego lub wielu systemów nawadniania za pomocą smartfona, komputera stacjonarnego lub tabletu. Ale wygoda nie kończy się na tym - integracja API IQ4 odblokowuje jeszcze szerszy zakres zastosowań centralnego sterowania niż kiedykolwiek wcześniej.

Interfejs programowania aplikacji (API)

Interfejsy API umożliwiają różnym aplikacjom wymianę informacji. Konkretnie API pozwala zaoszczędzić czas i pieniądze, dając firmie dostęp do danych innych przedsiębiorstw w celu rozszerzenia funkcjonalności jej produktów.

Przekształć swoją działalność

Integracja API oferuje elastyczność w dostosowywaniu rozwiązań do niepowtarzalnych potrzeb, bez konieczności używania dodatkowego sprzętu.

Skontaktuj się z nami już dziś, aby porozmawiać o możliwościach wykorzystania integracji IQ4 w Twojej firmie.