



주요 제품 설명서

골프티에서 그린까지. 토털 시스템 솔루션



한 가지 소스. 다양한 선택.

Rain Bird는 오로지 관개 분야의 한길을 걸어온 유일무이한 기업입니다. 이는 당사가 전체 골프 코스를 위한 완전히 통합된 엔드투엔드 솔루션을 제공할 수 있음을 의미합니다. 신규 골프장 건설을 위한 시스템을 계획하고 계십니까? 기존 코스 배치를 바꾸거나 업그레이드할 예정이십니까? 유지관리 비용을 줄이고 싶으십니까? 리소스 효율성을 향상하거나 필수 규정을 준수하고자 하십니까? Rain Bird는 귀사의 요구 사항을 정확하게 충족할 수 있는 다양한 옵션을 제공합니다. 관개 분야에 한결같은 열정을 쏟아온 기업과의 협업을 통해 남다른 차이를 경험해보십시오.

Rain Bird는 바로 이러한 차이를 실현하는 기업입니다.

■ 골프 로터	4	■ 중앙 제어 시스템.....	10
■ 통합 골프 코스 제어	6	■ 부속품과 공구.....	12
■ IC System™	8	■ 밸브 박스	13
■ 필드 컨트롤러.....	9	■ 펌프 스테이션.....	14

Rain Bird 시스템의 TRUE Benefits™

Timeless Compatibility™(무한한 호환성)

모든 Rain Bird 골프 관개 제품은 무한한 호환성을 위해 설계되었으므로, 기존 장비를 폐기하지 않고도 업데이트하거나 교체할 수 있는 첨단 시스템을 보유할 수 있습니다.



Real-Time Response(실시간 응답)

Rain Bird에서는 실시간 통신으로 지속적인 필드 모니터링을 제공하므로, 최대의 효율성과 제어 효과를 얻을 수 있게 시스템을 최적화할 수 있습니다. 예측할 수 없는 기상 상태, 예기치 않은 골프 코스 내 돌발 상황 또는 재난 상황 등에 맞게 실시간 응답이 조정되므로 최고의 운영 수준을 유지합니다.



Unmatched Quality(타의 추종을 불허하는 품질)

Rain Bird는 고급 엔지니어링, 설계, 테스트를 통해 고객에게 업계 최고의 품질을 제공할 것이라는 사명을 지키고 있습니다. 모든 제품의 첫 출시 때는 물론 일 년 내내 정기적으로 엄격한 테스트 절차를 구현하며 전 세계의 가장 혹독한 기후 조건을 재현합니다.



Easy To Use(사용 편의성)

모든 Rain Bird 제품은 골프 전문가가 겪는 어려움을 염두에 두고 제작되었으며 매일 쉽게 사용할 수 있도록 설계되었습니다. 소프트웨어 인터페이스에서 로터 설계에 이르기까지 귀하와 팀원들이 최고의 경기력을 발휘할 수 있는 길을 더 빨리 쉽게 찾을 수 있도록 돕습니다.



골프 로터

오늘의 평안. 미래를 향한 지속적인 혁신.

Rain Bird는 고효율 노즐, 업계 최고의 서지 저항, 가장 폭넓은 살수 범위를 로터 하나에 모두 구현하여 혁신을 실현합니다. 골프 코스 전문가가 신뢰하는 Rain Bird 로터는 독보적인 성능과 균일성으로 탁월한 경기력을 제공합니다.



Rain Bird® 702/752 시리즈 **신제품**

702/752 시리즈 로터는 간단한 "나사회전" 조정 및 업계에서 가장 폭넓은 노즐 선택 범위를 갖추고 있으므로 전체 골프 코스에 탁월한 유연성과 안정성을 제공합니다. 752 시리즈에 내장된 Memory Arc® 특허 기술의 손쉬운 지능형 기능을 체험해보십시오. 이 기술을 사용하면 회전각을 재설정하지 않고도 전회전과 부분 회전 설정을 서로 전환할 수 있습니다.

EAGLE™ 900/950 시리즈

공간을 많이 차지하면 성능도 뛰어나야 합니다. 900/950 시리즈 로터는 더 긴 살수 거리, 비말 크기 증가 및 안정적이고 일관된 균일성을 제공합니다. 부분 회전 정밀도가 필요한 분야에는 전회전 900 시리즈 또는 950 시리즈를 선택하십시오.

사양 요약

	552 블락 로터		702 시리즈		752 시리즈		900 시리즈		950 시리즈	
반경	33~55'	10.1~16.8m	59~77'	18.0~23.5m	20~84'	6.1~25.6m	63~97'	19.2~29.6m	70~92'	21.3~28.0m
유속	6.80~14.00 (gpm)	1.54~3.18 (m³/h)	16.85~42.85 (gpm)	3.73~9.73 (m³/h)	6.67~46.55 (gpm)	1.51~10.57 (m³/h)	21.40~57.10 (gpm)	4.86~12.97 (m³/h)	19.50~59.40 (gpm)	4.43~13.49 (m³/h)
회전각	360° 또는 30~345°		360°		360° 또는 30~345°		360°		40~345°	



특징



IC SYSTEM™

통합 제어(IC)를 Rain Bird 로터에 추가하여 한 차원 더 높은 정밀도를 구현합니다(8페이지 참조). IC 시스템은 언제 어디서든 혁신적인 진단 및 피드백을 제공하여 최상의 경기 조건을 유지할 수 있도록 지원합니다.



GBS25 보호

모든 Rain Bird 전기 로터(IC 제외)에는 강력한 GBS25 솔레노이드가 내장되어 있습니다. 최고의 25kV 서지 보호 표준, 그리고 이물질 걸러주는 내장 여과 기능이 제공됩니다. Rain Bird만이 제공하는 이러한 독보적인 기능은 경쟁 로터 제품의 고질적인 문제인 유지관리 작업의 대부분을 없애줍니다.

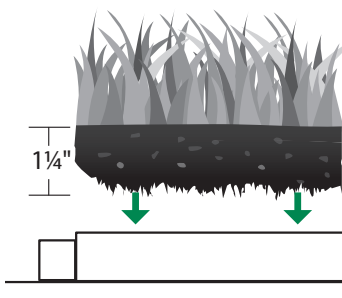


상단 정비 가능

모든 Rain Bird 골프 로터는 제품 상단에서 회전각 조정 및 압력 조절 기능을 정비할 수 있고 내부 부품에도 쉽게 접근할 수 있습니다. 작업을 더 쉽게 해주는 Rain Bird만의 장점은 이외에도 더 많습니다.

잔디 컵 키트

설치하기 쉬운 잔디 컵으로 골프 코스의 경기력과 경관을 향상하십시오. 로터 바로 위에서 잔디가 자라면 헤드 주위 잔디를 깎을 필요가 없고 정비하기도 더 쉽습니다.



702/752 밸브인헤드(valve-in-head) 로터와만 호환됩니다.



낮은 각도 노즐 하우스

15° 분사각의 Rain Bird® 752 시리즈 낮은 각도 노즐 하우스는 752 시리즈 노즐 11개를 수용할 수 있으므로 사용자가 고도 차이 및 장애물 같은 까다로운 필드 조건에 맞게 로터를 최적화할 수 있습니다.



골프 로터

통합 골프 코스 제어

하나의 인터페이스. 방대한 가능성.

골프 코스 관개 분야의 선두 주자인 Rain Bird가 시장 판도를 바꿀 또 하나의 혁신 기술을 개발했습니다. Rain Bird의 통합 제어 인터페이스 플러스(ICI+) 및 ICI+LINK를 활용하면 지능형 IC System™, 2선식 위성 통제기 및 LINK™(무선) 위성 통제기를 모두 동일한 인터페이스에서 사용할 수 있습니다. Rain Bird® ICI+ 및 ICI+LINK는 운영을 중단하지 않고도 IC 시스템을 통해 골프 코스를 리노베이트하거나 확장하는 새로운 방법을 제시합니다.

한 인터페이스에 세 가지 옵션

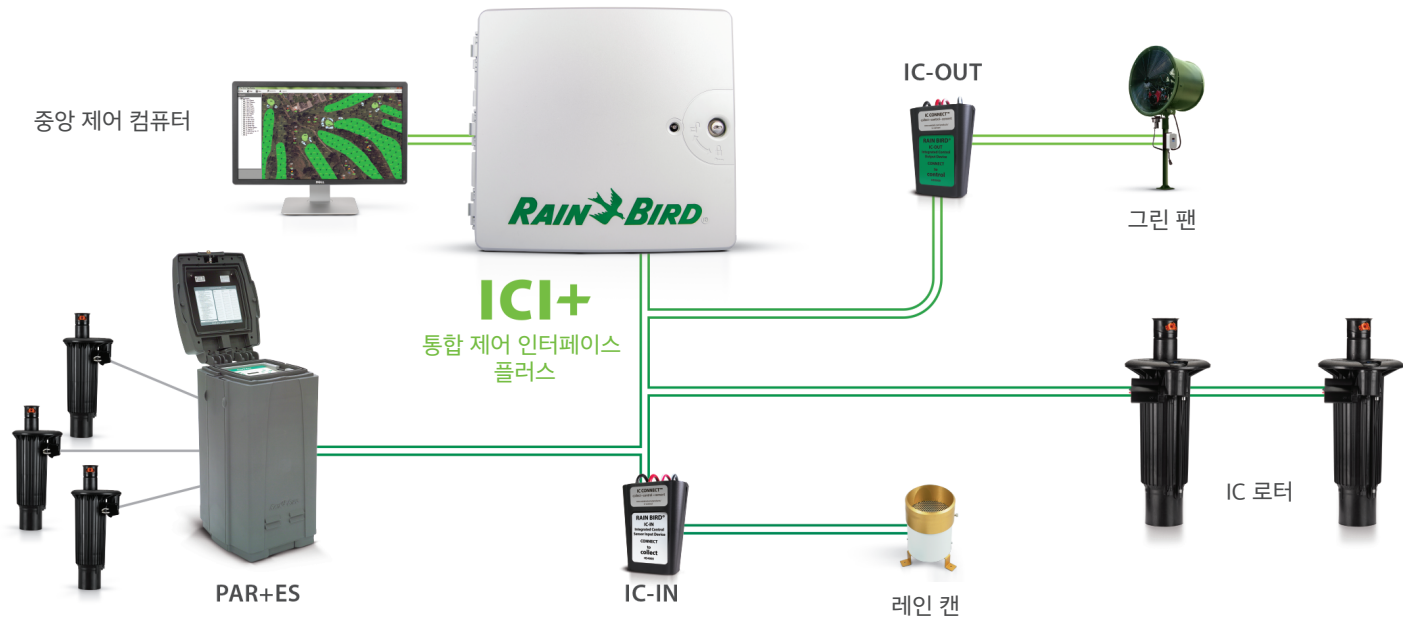
Rain Bird 2선식 위성 통제기, LINK 위성 통제기, IC 시스템 또는 세 가지 모두를 한 가지 인터페이스에 조합하여 관리할 수 있습니다.

더 쉬워진 업그레이드 방법

현재 시스템의 수명을 연장하고 전면적인 점검 없이도 최신 관개 기술을 활용할 수 있습니다.

최고의 무선 기능

ICI+LINK를 활용하면 통신선 및 라이선스 요건이 없는 더욱 뛰어난 설계 유연성을 누릴 수 있습니다.



ICI+ 신제품

ICI+ 및 ICI+LINK를 활용하면 대대적인 점검 없이도 업그레이드가 가능합니다. 경제적인 방식으로 골프 코스를 확장하거나 리노베이트하여 현재 시스템의 수명을 연장할 수 있습니다.





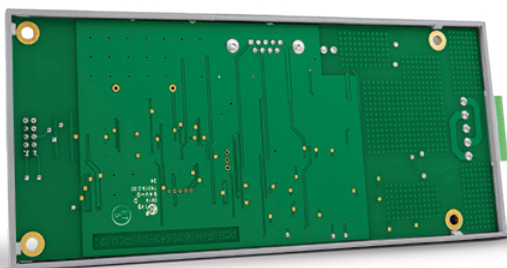
최신 기술 활용

- 업계 유일의 완전한 골프 코스 솔루션을 갖춘 기존 Rain Bird 위성 통제기 시스템에 IC 로터, IC 밸브, IC CONNECT™를 추가합니다.
- IC CONNECT를 통해 통합 제어 센서 입력값을 관리하여 골프 코스에서 정보를 수집하고 관개와 관련 없는 제품을 끄거나 켤 수 있습니다.



IFX Satellite Board **신제품**

기존의 Rain Bird® MSC+, PAR+, PAR+ES 컨트롤러를 IFX Satellite Board*로 업데이트할 경우 이제 기존의 위성 MAXI™ 케이블에 연결하기만 하면 IC 로터 및 밸브를 추가할 수 있는 기능이 제공됩니다.



IFX
CONNECTED



*IFX Satellite Board는 모든 신규 Rain Bird PAR+ES 위성 통제기 표준이며 모든 MSC+, PAR+, PAR+ES 위성 통제기와 호환됩니다.

IC System™

설치에서 확장까지 간소화된 단계.

최적의 경기 조건을 실현하기 위해 필요한 건 고된 작업이 아니라 스마트한 작업 방식입니다. IC CONNECT™가 있는 Rain Bird의 지능형 IC 시스템을 추가하면 원하는 목표를 달성할 수 있습니다. 골프 코스의 모든 로터와 직접 통신이 이루어지므로 부지를 관리하는 놀라운 기능을 보유하게 됩니다. 컴퓨터, 태블릿 또는 모바일 디바이스에서 작동되는 직관적인 인터페이스의 IC를 통해 어디에서든 골프 코스 제어가 가능합니다.

정밀한 제어 및 진단

모든 로터에 내장된 제어 모듈은 실시간 정보를 시스템에 제공합니다. 전 세계 어디에서든 웹 기반 디바이스를 통해 진단 정보에 액세스하고 로터를 조정할 수 있습니다. 따라서 로터 1,000개의 상태를 45초 내에 쉽고 빠르게 점검할 수 있습니다.

간소화된 설계

Rain Bird® IC 시스템을 선택하면 모든 디코더 및 위성 통제기의 배선을 최대 90% 없앨 수 있습니다. 귀중한 시간을 절약하고 불필요한 비용을 없애는 동시에 골프 코스의 경관을 개선하십시오.

효율적인 설치

배선 요구 사항이 간소화되면 설치 시간과 비용을 대폭 줄일 수 있습니다. 종전의 제어 시스템에 필요한 접합 비율을 50% 이상 줄여보십시오. 더 많은 취약점을 감수해야 할 이유가 전혀 없습니다.

손쉬운 확장 기능

Rain Bird IC 시스템은 현재와 미래를 위한 탁월한 선택입니다. 시스템을 확장해야 할 경우 MAXI™ 케이블이 있는 어디에서든 추가 IC 로터를 설치할 수 있으므로, 최대 36,000개의 로터를 사용하는 것이 가능합니다.



IC CONNECT로 더 많은 제어

IC CONNECT를 사용하면 IC-IN을 통해 추가 데이터를 시스템에 제공할 수 있고, IC-OUT을 사용하여 필드 장비를 원격으로 제어할 수 있습니다. 아래에서 다양한 연결 옵션 중 몇 가지 예를 참조하십시오.

IC-IN

- 레인 캔
- 유속 센서
- 연못 수위 센서

IC-OUT

- 송수 펌프
- 그린 팬
- 분수 및 연못
- 조명



IC SYSTEM™

필드 컨트롤러

일관된 제어 유지.

Rain Bird는 골프 코스 경기력 및 경관을 최적의 상태로 유지하는 동시에 시스템의 설계, 일정관리, 조정, 유지관리를 최대한 쉽게 수행할 수 있게 돕는 검증된 다양한 필드 컨트롤러 및 통신 기능을 제공합니다. 각 기능은 Rain Bird 중앙 제어 시스템과 완전히 호환됩니다.

PAR+ES 컨트롤러

Rain Bird® PAR+ES 컨트롤러는 최대 72-스테이션 기능, 중앙 제어 기능을 갖춘 무제한 프로그램, 고급 서지 보호, 일반적인 방대한 진단 기능, 동급 최고의 받침대 인클로저를 갖추고 있습니다.

유연한 PAR+ES는 다음과 같은 구성으로 주문할 수 있습니다.

- 독립형 컨트롤러
- 2선식 모듈이 포함된 위성 통제기
- LINK™(무선) 모듈이 포함된 위성 통제기

모든 구성품은 내후성 및 내충격성을 갖춘 플라스틱 받침대와 함께 제공됩니다.



필드 컨트롤러

디코더

Rain Bird 디코더는 중앙 제어 시스템을 통해 "동급 최고의" 확장 가능한 필드 제어 기능을 사용할 수 있고, 지하 매설로 골프 코스의 미관과 경기력을 향상하는 두 가지 장점을 모두 제공합니다. 설치하기 쉬운 디코더는 리노베이션 프로젝트에 이상적이며 전 세계의 수많은 최고 골프 코스에서 오랜 시간을 거쳐 검증된 제품입니다.



MRLK

MRLK(MAXI® 원격 위치 키트)는 무선을 사용하여 필드 인터페이스를 중앙 제어 컴퓨터의 원격 위치에 배치합니다. 이렇게 하면 시스템을 리노베이트하거나 설치할 때 유연성이 극대화됩니다.

중앙 제어 시스템

연중무휴 관리.

뛰어난 잔디 상태와 경기 조건을 유지하려면 평범한 방식으로는 안됩니다. 변화하는 상태에 맞게 매일, 매시간, 매분 시시각각 신속하게 대응하고 대처할 수 있어야 합니다. Rain Bird 중앙 제어 시스템은 성능을 자동으로 최적화할 뿐만 아니라, 실시간으로 중요한 결정을 내릴 수 있는 기능도 제공합니다. Rain Bird 중앙 제어 시스템은 직관적이고, 유연하며, 많은 기능이 있습니다. 다음과 같은 여러 옵션 중에서 선택하여 귀사의 요구 사항에 가장 부합하는 솔루션을 활용하십시오.



중앙 제어 시스템

Cirrus™

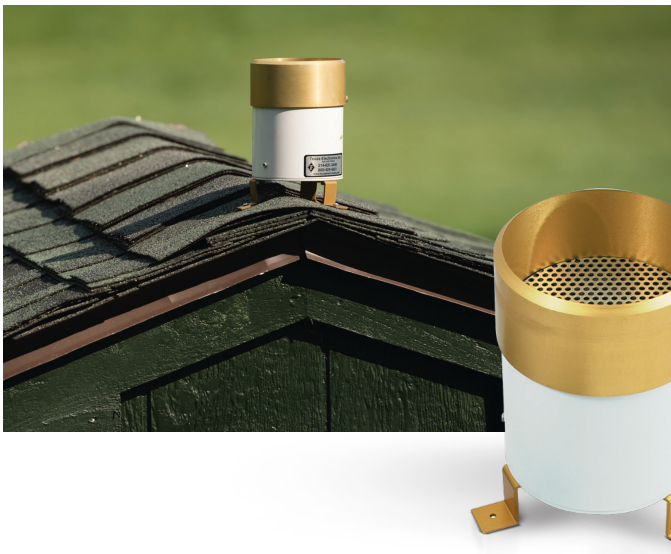
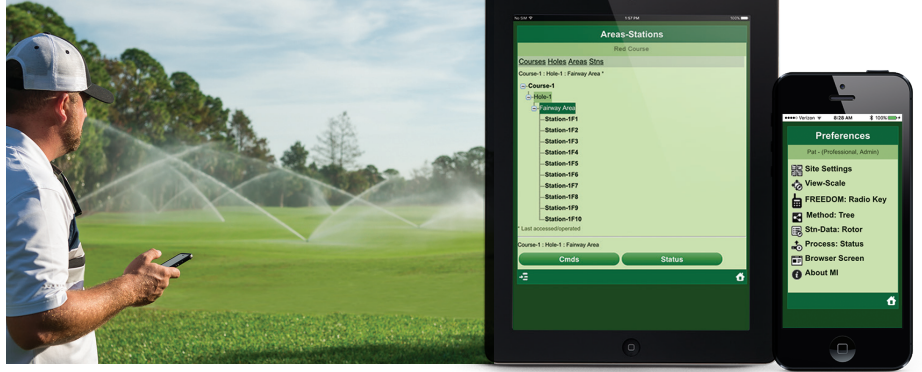
최고급 옵션인 Cirrus는 수많은 골프장의 가장 정교한 관개 시스템을 제어합니다. GPS 지리참조 이미지, 최첨단 ET 기반 일정관리 기능을 제공합니다. Cirrus는 가장 혁신적인 기능을 직관적인 패키지로 제공하므로, 문제 처리에 소요되는 시간은 줄이고 해결책 모색에 더 많은 시간을 할애할 수 있도록 합니다.

사양

맵 기반 제어	코스 최대 3개(54홀)
프로그램	무제한
일정	프로그램당 최대 50개
인터페이스	최대 12개
위성 통제기 스테이션	최대 32,256개
IC 스테이션	최대 36,000개
펌프 스테이션	최대 6개
기후 스테이션	최대 5개

MI Series™ 모바일 컨트롤러

웹 기반 컴퓨터, 태블릿 또는 스마트폰을 통해 스프링클러를 제어하고, 프로그램을 조정하고, 진단을 실행하고, 스테이션 및 프로그램 세부 정보를 편집하고, 시스템 활동을 검토합니다. MI Series 소프트웨어를 활용하면 최대 9개의 기기를 동시에 사용하여 전 세계 어디에서든 시스템을 원격으로 관리할 수 있습니다.



Rain Watch™

모든 중앙 제어 시스템에 표준으로 제공되는 특허 기술인 Rain Watch 기술을 사용해보십시오. 정확한 강우 측정에 기반하여 실시간 의사 결정 정보를 자동으로 얻을 수 있습니다.

코스 전체에 고해상도 레인 캔을 최대 4개까지 배치하여 최신 강우 데이터를 수집할 수 있습니다. Rain Watch는 데이터를 활용하여 사용자 정의 응답에 기반한 최적의 관개를 위해 적용되는 급수량을 보정합니다.

Smart Pump™

이 독점 소프트웨어는 Rain Bird 중앙 제어 시스템과 직접 통합되며 시중의 다른 유사 제품보다 펌프 성능을 훨씬 더 향상합니다. Rain Bird의 Reservoir to Rotor 철학을 수용한 Smart Pump는 최적의 유속을 제공하고 에너지를 크게 절감합니다. Smart Pump는 모든 시스템에 알맞은 스마트한 옵션입니다.



부속품과 공구

관개 시스템의 성능을 높이십시오.

Rain Bird는 시스템 정비 및 유지관리를 위한 양질의 공구와 부속품 라인을 완비하고 있습니다. 고하중 금속 합금 및 내구성 있는 플라스틱으로 제조된 이러한 공구는 가볍고 사용하기 쉽습니다. Rain Bird에서는 전체 관개 시스템을 최대한 활용하도록 지원하는 부속품도 제공합니다.

스윙 조인트

고성능 스윙 조인트로 모든 Rain Bird 로터의 성능을 극대화하고 보호할 수 있습니다. 광범위한 구성으로 제공되는 독특한 스윙트 엘보 설계는 압력 손실을 최대 50% 줄여 일관된 유속과 최적의 급수를 촉진합니다. 헤드를 쉽게 조정하여 정렬할 수 있으므로 장비에 의해 마모될 경우 손상이 방지됩니다. Rain Bird 스윙 조인트를 구매하고 설치한 경우 Rain Bird 골프 로터 보증이 연장됩니다.



퀵 커플링 밸브 및 밸브 키

황동 소재로 된 매우 단단한 퀵 커플링 밸브는 식수 및 잡용수 시스템에서 용수를 편리하게 이용할 수 있도록 합니다. 견고한 붉은 황동으로 만든 구조물은 수명이 길고 성능 내구성이 강합니다. 강력한 내부식성 스테인리스강 스프링이 장착되어 있어 안정적으로 작동합니다.



밸브 박스

골프 코스를 위한 개선된 밸브 박스.

Rain Bird의 혁신 기술은 로터에 한정되어 있지 않습니다. 내구성 강한 구성에서 직관적인 설계 기능에 이르기까지, 골프 밸브 박스는 경쟁 제품이 따라올 수 없는 표준에 맞춰 제조되었습니다.

강도와 안정성

측면에 홈이 패여 있고 바닥면은 와이드 플랜지로 된 다양한 크기와 모양으로 설계되어 내구성, 압축 강도, 안정성을 뒷받침합니다.

유연한 설치

맞물려 쌓을 수 있는 기능, 확장 모델, 파이프 홀 녹아웃은 더 심층적이고 유연한 설치를 지원합니다.

스마트 뚜껑 설계

해충을 차단하기 위해 구멍이 없고 골프 장비로 인한 잠재적인 손상을 최소화하기 위해 모서리가 비스듬하게 설계되었으며, 손으로 쉽게 잡고 삽으로 파낼 수 있습니다.

환경 친화 기능

지구 환경보호를 위해 100% 재활용 소재로 만드는 LEED 준수 구성품으로 제조됩니다.



밸브 박스

				
크기	7" 원형	10" 원형	표준	점보
바닥 직경	25.1cm(9.9")	34.9cm(13.7")	—	—
길이 x 너비	—	—	55.4cm(21.8") x 42.2cm(16.6")	66.8cm(26.3") x 50.3cm(19.8")
높이	22.9cm(9.0")	25.4cm(10.0")	30.5cm(12.0")	30.7cm(12.1")
녹아웃 수	4	4	13	2
파이프 크기	50mm(2") 파이프 크기의 녹아웃	50mm(2") 파이프 크기의 녹아웃	80mm(3") 파이프 크기의 녹아웃 2개 50mm(2") 파이프 크기의 녹아웃 11개	80mm(3") 파이프 크기의 녹아웃

펌프 스테이션

업계 최고의 전문성.

관개 시스템 개발에만 전념해 온 Rain Bird는 펌프 및 펌프 스테이션을 포함하여 시스템의 모든 구성 요소에 관해 탁월한 전문성을 갖추고 있습니다. 내구성과 성능을 고려하여 설계되었으므로 실시간 응답, 물 사용량 절감, 에너지 비용 감소, 펌프 장비의 마모 감소가 가능합니다.

어떤 환경 또는 예산에도 맞춤형 제작 가능

모든 Rain Bird 펌프 스테이션은 부지의 특정한 요건에 맞게 맞춤형으로 제작됩니다. 당사는 가장 효율적인 성능을 더 쉽게 실현할 수 있는 다양한 옵션을 제공합니다.



Pump Manager 2

강력한 소프트웨어 애플리케이션인 Pump Manager 2는 원격 펌프 제어, 모니터링, 데이터 보고 기능을 제공합니다. 모든 관개 브랜드와 호환되는 Pump Manager 2는 중앙 컴퓨터에서 중요한 정보를 제공합니다.

Rain Bird는 아래에 명시된 보증 기간 내에 정상적인 사용 조건에서 고장 난 모든 Rain Bird 전문 제품을 무상으로 수리 또는 교체해드립니다. 제품을 구매한 대리점 또는 총판에 해당 제품을 반환해야 합니다. 불가항력으로 인한 제품 고장은 이 보증에서 제외되며, 이러한 불가항력의 예로는 번개 및 홍수가 포함되며 이에 국한되지 않습니다. 수리 또는 교체에 대한 이와 같은 약속은 당사의 독점적이고 종합적인 보증입니다.

해당하는 경우 상품성 및 적합성에 대한 묵시적 보증은 판매 날짜로부터 일 년으로 제한됩니다. 당사는 어떤 경우에도 우발적 또는 필연적 손해의 발생 원인에 상관없이 이에 대한 법적 책임을 지지 않습니다.

I. 조경 관개 제품

1800® 시리즈 팝업 스프레이 헤드, U-시리즈 노즐, 황동 MPR 노즐, A-8S 및 PA-8S-PRS 관목 어댑터, 1300 및 1400 기포발생기, 5000 시리즈 로터, 5500 시리즈 로터, 7005/8005 로터, Falcon® 6504 시리즈 로터, PEB 및 PESB 플라스틱 밸브 - **5년**

모든 기타 조경 관개 제품 - **3년**

II. 골프 제품

Rain Bird 골프 로터 - **3년**, Rain Bird 스윙 조인트와 함께 설치된 경우 **5년**으로 연장됩니다. 동시에 설치했다는 증빙 자료가 필요합니다.

스윙 조인트 - **5년**

황동 원격 제어 밸브, 밸브 박스 및 황동 킥 커플링 및 키 - **3년**

여과 시스템 컨트롤러 - **3년**

LINK™ Radios - **3년**

골프 컨트롤러 및 위성 통제기 - **1년**

모든 기타 골프 제품 - **1년**

III. 농업용 제품

LF 시리즈 스프링클러 - **5년**

기타 Impact 스프링클러 - **2년**

모든 기타 농업용 제품 - **1년**

IV. 펌프 스테이션

Rain Bird는 시동 날짜로부터 3년간 펌프 스테이션에 제조상 결함이 없음을 보증합니다. 단, 본 정책에 따른 보상을 적용받으려면 판매자의 송장 사본이 필요하며, 원 고객의 구매일로부터 40개월을 초과하지 않아야 합니다. Rain Bird의 공인 대리인 이외의 다른 사람이 제품을 시동하거나 정비한 경우 필요에 따라 이러한 약관이 무효화됩니다.

모든 설치, 시동, 작동 책임, 권장 유지관리 절차를 Rain Bird의 공인 대리인이 올바르게 실행하고 수행했다는 전제하에, 본 정책의 유효 기간 동안 정상적인 권장 사용 방법에 따라 사용했음에도 결함이 발견된 경우, Rain Bird에서는 Rain Bird의 선택에 따라 결함이 있는 부품을 Rain Bird의 새 부품으로 교체하거나 수리해드리며, 이러한 평가는 Rain Bird에서 전적으로 결정합니다. 본 정책에 따른 Rain Bird의 유일한 의무와 고객의 독점적인 구제책은 Rain Bird의 선택에 따라, 적용되는 정책 기간 내에 Rain Bird에 보고되었고 결함이 있는 것으로 증명된 부품 또는 제품의 결함에 대한 수리 또는 교체로 제한되며, 이러한 평가는 Rain Bird에서 전적으로 결정합니다.

어떤 경우에도 Rain Bird는 시동 날짜로부터 1년이 경과한 부품의 수리 또는 교체와 관련된 공임을 지원하지 않습니다. Rain Bird의 경비로 실시한 수리 및 사용된 부품은 수리를 실시하기 전에 Rain Bird의 서면 승인을 받아야 합니다. 본 정책에 따른 제품 수리 또는 교체로 인해 본 정책이 연장되지는 않습니다. 본 정책이 만료되면 수리된 또는 교체된 제품의 지원 범위도 종료됩니다. 본 정책에 따른 Rain Bird의 유일한 의무 및 고객의 독점적인 구제책은 이러한 수리 또는 교체로 제한됩니다.

요청 시, Rain Bird는 본 고객 만족 정책의 유효 기간 동안 결함 해결에 대한 자문을 제공할 수 있습니다. 수리 서비스는 Rain Bird의 공인 대리인이 실시해야 합니다. 이는 Rain Bird에서 공임을 지원하는지 또는 본 정책의 유효 기간 동안 소유자의 경비로 공임을 처리하는지 여부에 상관없이 적용되는 사항입니다. 단, 고객이 Rain Bird에 지불해야 하는 금액을 납입하지 않은 경우 본 고객 만족 정책에 따른 서비스, 교체 또는 수리가 제공되지 않습니다.

Rain Bird는 접근이 어려운 장소에서 장비를 제거, 교체 또는 수리하는 것과 관련된 비용에 대한 책임을 지지 않으며 이러한 평가는 Rain Bird에서 전적으로 결정합니다. 접근이 어려운 장소에는 다음과 같은 인력/장비가 필요한 곳이 포함되며 이에 국한되지 않습니다.

- | | |
|----------------|---------------------------------|
| 1) 15톤 이상의 크레인 | 5) 준설선 |
| 2) 잠수부 | 6) 지붕 제거 또는 그와 같은 시공/해체가 필요한 경우 |
| 3) 바지선 | 7) 그 밖의 모든 특수한 장비 또는 요구 사항 |
| 4) 헬리콥터 | |

장비의 제거, 수리 또는 교체가 필요한 이유와 상관없이 접근이 어려운 장소와 관련하여 발생하는 이러한 특별 비용은 전적으로 고객의 부담입니다.

본 고객 만족 정책의 약관에서는 다음으로 인해 야기되거나 발생하는 손해, 손실 또는 부상을 보장하지 않습니다.

- | | |
|--|--|
| 1) 통상적인 유지관리를 오용, 남용하거나 실시하지 않은 경우(방한처리/동파 방지 절차 포함). | 9) 개방형 델타, 위상 변환기 또는 다른 종류의 불균형한 3상 전원 공급장치 같은 비 WYE 구성 전원 공급장치를 사용한 경우. |
| 2) 미국 환경보호국에서 규정한 담수 외의 액체를 펌프로 퍼 올린 경우. Rain Bird에서 견적서를 발행한 펌프 스테이션에 이러한 기타 액체 및 농도가 구체적으로 명시된 경우는 제외. | 10) 접지가 잘못되었거나 회로 차단기 또는 퓨즈 보호 기능 없이 인입 전력에 노출된 경우. |
| 3) 농약(살충제, 진균제, 제초제 포함), 유리 염소 또는 강력한 살생물제를 사용하는 경우. | 11) 제어판을 서비스 차단용으로 사용한 경우. |
| 4) 전기분해, 부식 또는 마모에 노출된 경우. | 12) 번개, 지진, 홍수, 폭풍우 또는 기타 자연재해가 발생한 경우. |
| 5) 파괴적인 기체 또는 화학물질을 사용하거나 이러한 물질이 존재하는 경우. Rain Bird 견적서에 이러한 물질 및 농도가 명시된 경우는 제외. | 13) 펌프 패킹 씰이 고장 난 경우(최초 시동 시 고장이 발생하지 않음). |
| 6) 전기 공급 전압이 올바른 펌프 스테이션 작동을 위해 명시된 전기 공급 전압보다 높거나 낮은 경우. | 14) 주입 시스템의 고장이나 잘못된 사용으로 인해, 또는 주입 시스템에 의해 잘못된 농도의 화학물질이나 식물 영양소가 펌프 스테이션에 유입되어 식물, 장비, 지하수에 손해나 손실이 발생하거나 사람이 부상을 입는 경우. |
| 7) 전기 위상이 손실되거나 반전된 경우. | 15) 펌프 스테이션 위치와 관련된 영양소 또는 화학물질 저장소, 유출 방지 장비, 시설이 고장 난 경우. |
| 8) 원본 견적서에 명시된 것과 다른 전원을 사용한 경우. | |

전술한 약관은 Rain Bird의 전체 펌프 스테이션 고객 만족 정책으로 간주됩니다. 본 정책은 독점적이며 상품성 및 특정 목적 적합성에 대한 묵시적 보증을 비롯하여 명시적, 묵시적 또는 법적 보증을 대신하며, 모든 내용은 이로써 명시적으로 부인됩니다. 본 정책에 따른 유일한 구제책은 여기에 포함된 약관에 의한 펌프 스테이션 또는 구성품의 수리 또는 교체에 국한됩니다. 타사에서 제조한 구성품 또는 주입 시스템(펌프 스테이션 견적서에 명시된 대로)의 경우, Rain Bird에서 보증을 제공하지 않으며 이러한 품목은 해당하는 다른 제조사에서 제공하는 보증에 의해 전적으로 그리고 그 범위 안에서 보증됩니다.

Rain Bird는 이러한 책임, 손실, 지연 또는 손해에 대한 주장이 보증, 계약, 불법 행위 또는 기타 행위에 근거하는지 여부와 상관없이 고객이나 타인 또는 단체를 대상으로 펌프 스테이션의 사용, 결함, 고장 또는 오작동으로 인해 직간접적으로 발생된 또는 발생했다고 주장하는 모든 책임, 손실, 지연 또는 손해에 대한 책임을 지지 않습니다. Rain Bird는 고객의 사업 운영과 관련된 우발적, 결과적, 부수적 또는 간접적 손해나 수익 손실 또는 사용으로 인한 손실이나 손해, 또는 자연재해로 인한 손해에 대해 책임을 지지 않습니다. Rain Bird의 책임 범위는 어떤 경우에도 Rain Bird Corporation의 펌프 스테이션 판매 정가를 초과하지 않습니다.

고객 보증 및 면책과 관련된 법률은 시/도, 관할구역, 지방 또는 국가마다 다르므로, 전술한 제한 사항 중 일부가 적용되지 않을 수도 있습니다. 상기 명시된 예외 사항과 제한 사항은 준거법의 의무 조항의 위반하려는 의도가 없으며 그러한 것으로 해석해서도 안 됩니다. 본 정책의 일부부이나 일부 조항이 관할 법원에 의거했을 때 효력이거나 시행 불가능하거나 준거법과 상충하는 경우 본 정책의 나머지 부분의 유효성은 영향을 받지 않으며 모든 권한 및 의무는 마치 본 정책이 유효하지 않은 해당 특정 부분이나 조항이 포함되지 않은 것처럼 해석되고 시행됩니다.

V. 모든 기타 제품 - 1년

The Intelligent Use of Water.™

리더십 • 교육 • 파트너십 • 제품

Rain Bird는 물을 효율적으로 사용하는 제품과 기술을 개발하는 것이 당사의 책임이라고 생각합니다. Rain Bird의 노력은 관련 산업과 공동체를 위한 교육, 훈련, 서비스로도 확장됩니다.

지금은 물 절약에 대한 필요성이 그 어느 때보다 크고 절실합니다. Rain Bird는 지금보다 더 발전된 혁신을 추구하고자 하며, 여러분의 도움이 있다면 이는 얼마든지 실현 가능합니다. The Intelligent Use of Water™에 대한 자세한 내용을 알아보려면 www.rainbird.com을 참조하십시오.



Rain Bird Corporation

970 W. Sierra Madre
Azusa, CA 91702
전화: (626) 812-3400
팩스: (626) 812-3411

Rain Bird Corporation

6991 East Southpoint Road
Tucson, AZ 85756
전화: (520) 741-6100
팩스: (520) 741-6522

Rain Bird International, Inc.

1000 W. Sierra Madre
Azusa, CA 91702
전화: (626) 963-9311
팩스: (626) 963-4287