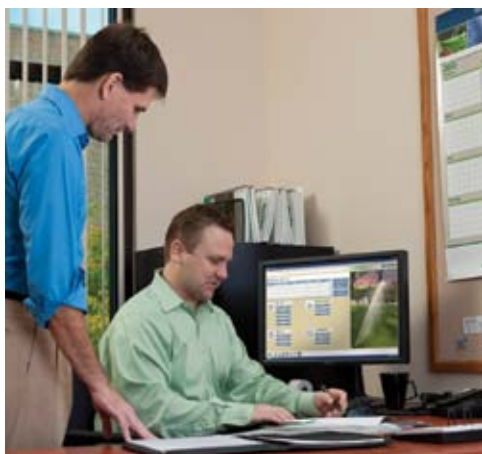




Comando centralizzato Rain Bird® IQ™ v2.0



Esattamente ciò che desiderate. Solo ciò di cui avete bisogno.



Il comando centralizzato Rain Bird® IQ™ v2.0 si adatta alle vostre esigenze di irrigazione in continuo cambiamento.

Chi offre servizi di manutenzione dei giardini, i responsabili delle proprietà e chi gestisce l'acqua ormai si trova a dover gestire crescenti difficoltà di irrigazione causate da problematiche quali limitazioni idriche, questioni di responsabilità e vincoli di tempo e budget. Avvalendosi ancora una volta dell'Utilizzo Intelligente dell'Acqua™, IQ™ v2.0 vi consente di gestire l'irrigazione di siti lontani da un singolo computer, rendendo più facile ed efficiente la promozione di giardini rigogliosi. Ma non è tutto. IQ v2.0 offre una gamma completa di funzioni sofisticate, dall'ET avanzato alla rilevazione avanzata del flusso, per consentirvi di trasformare le vostre difficoltà in soluzioni.

Una notevole praticità.

Le capacità di comunicazione di IQ v2.0 elimina praticamente la necessità di dover raggiungere i siti lontani. Le operazioni manuali e le funzioni di programmazione precedentemente effettuate sul programmatore del sito di irrigazione, ora possono essere eseguite dal computer centrale IQ. E non solo, grazie all'interfaccia utente intuitiva di IQ v2.0, il monitoraggio del vostro sistema e le regolazioni diventano una cosa naturale.

Flessibilità senza precedenti.

Scegliete IQ v2.0 e saprete che avete preso la giusta decisione per oggi... e per il futuro. Pagate solo per l'hardware e la funzionalità di cui avete bisogno in questo momento. Il disegno modulare dei programmatori della serie IQ v2.0 ed ESP-LX consente di aggiungere in modo facile e affidabile nuove funzioni, stazioni, programmatori e persino siti nel corso del tempo.

Funzioni avanzate.

Abbiamo reso IQ v2.0 più intelligente, più resistente e persino più potente. Create e distribuite report dettagliati con comunicazioni avanzate mentre rendete sicuro il vostro sistema grazie alla programmazione avanzata. Risparmiate denaro e rispettate le più rigide restrizioni irrigue con una gamma completa di funzioni ET e hardware avanzate basata sul meteo. Grazie alle funzioni di rilevazione avanzata del flusso, controllate e individuate automaticamente i tubi rotti, mentre proteggete voi stessi da costose riparazioni e controversie. Con IQ v2.0 potete davvero fare tutto questo.





“Il sistema IQ v2.0 è stato davvero efficace nel contribuire a ridurre l'utilizzo di acqua dei nostri clienti e nel consentirci di gestire la loro irrigazione.”

—Chris Le Conte, Presidente
Smart Watering Systems, Inc.



“I prodotti Rain Bird, come IQ v2.0, continuano ad essere i prodotti commerciali per l'irrigazione di qualità più alta presenti sul mercato. Grazie ai prodotti Rain Bird, estremamente ben studiati, non sarà più necessario andare avanti per tentativi. E anche se i prodotti sono stati progettati per essere di semplice utilizzo, l'assistenza di Rain Bird è sempre disponibile per seguire l'utente in ogni fase.”

—Dwayne Willis, Supervisore II
Scuole pubbliche della Contea di Miami-Dade

Componenti di base del sistema

Il sistema IQ™ v2.0 comprende i seguenti componenti di base: il computer centrale, il software IQ v2.0, uno o più programmatori nel sito e un collegamento di comunicazione.

Computer centrale

Controllate e regolate i piani di irrigazione di tutti i vostri programmatori e siti dal vostro PC compatibile con Windows®.



Il computer non è incluso con il sistema IQ v2.0 ma fornito a parte.

Software IQ™ v2.0

Facilmente installato sul vostro computer centrale, questo software dal facile utilizzo rende il controllo e il monitoraggio dell'irrigazione di diversi siti un gioco da ragazzi. Grazie al comando integrato per un massimo di cinque satelliti, la capacità di satelliti di IQ v2.0 può essere aumentata in modo semplice ed affidabile in incrementi di 5 stazioni alla volta, così da soddisfare i vostri requisiti di sistema.



Programmatori di irrigazione sul campo

I satelliti diretti, server e clienti di IQ v2.0 forniscono il comando di irrigazione in-situ. Scegliete il programmatore Rain Bird® ESP-LXME per i comandi convenzionali cablati o il programmatore Rain Bird® ESP-LXD per il comando monocavo, basato su decoder. Ciascuno è caratterizzato da un linguaggio di programmazione ultrasemplice, per una configurazione e regolazione facili.



Interfaccia di comunicazione di rete IQ v2.0 NCC

Consentendo al computer centrale di collegarsi ai programmatori sul campo, l'interfaccia NCC converte il programmatore ESP-LXME o ESP-LXD in un satellite diretto, server o client IQ v2.0. Scegliete tra svariate opzioni di comunicazione per le configurazioni del satellite diretto e server: 1) cavo di connessione diretto; 2) modem radio; 3) telefono; 4) reti GPRS/mobili; 5) Ethernet; e 6) Wi-Fi. L'installazione dell'interfaccia NCC non richiede nessuno strumento e impiega solo pochi minuti. Le opzioni di comunicazione via cavo e modem radio sono supportate tra satelliti server e client.



Scegliete tra cinque differenti opzioni di interfacce di comunicazione.



Funzioni e componenti avanzati del sistema

Costruite il sistema di comando centralizzato che più rispecchia le vostre esigenze di irrigazione scegliendo tra una vasta gamma di funzioni e componenti avanzati per il sistema IQ™ v2.0



Comunicazione avanzata

Sbloccate il pacchetto di funzioni di comunicazione avanzate di IQ v2.0 per poter creare, condividere e monitorare un mondo di informazioni sul vostro sistema IQ v2.0.

- Allarmi/avvisi via e-mail e registri di esecuzione della stazione vengono inviati a un massimo di 250 indirizzi e-mail.
- Configurate i satelliti usando le comunicazioni telefoniche per avviare la comunicazione con il computer centrale di IQ v2.0.
- Programmate il computer centrale in modo che invii automaticamente le programmazioni e recuperi i registri dai satelliti.



ET avanzata

Combinare il pacchetto di funzioni ET avanzate IQ v2.0 con una sorgente di dati meteo per ottimizzare l'efficienza irrigua attraverso regolazioni in tempo reale, su base meteo dei programmi irrigui.

- Raccogliete dati meteo da una sorgente meteo e calcolate le percentuali di ET.
- Calcolate i tempi di irrigazione della stazione base con la calcolatrice dei tempi di irrigazione stazione.
- Regolate automaticamente i tempi di irrigazione della stazione base calcolati e programmate i cicli dei giorni usando il quaderno di controllo ET.
- Inviare i tempi di irrigazione regolati della stazione e i cicli giornalieri del programma ai satelliti IQ v2.0.



Programmazione avanzata

Aggiungete un ulteriore livello di sicurezza e comando per il sistema, sbloccando il pacchetto di funzioni di programmazione avanzata per IQ v2.0.

- Evitate che il personale non autorizzato effettui modifiche di programmazione ai satelliti IQ v2.0 mediante protezione con codice pin.
- Dal computer centrale IQ v2.0, visualizzate un elenco che riporta il personale del sito che ha avuto accesso a ciascun satellite IQ v2.0, che include data e ora.
- Accettate o rifiutate le modifiche alla programmazione effettuata ai satelliti per ciascun satellite IQ v2.0 per il computer centrale IQ v2.0.



Rilevazione avanzata del flusso

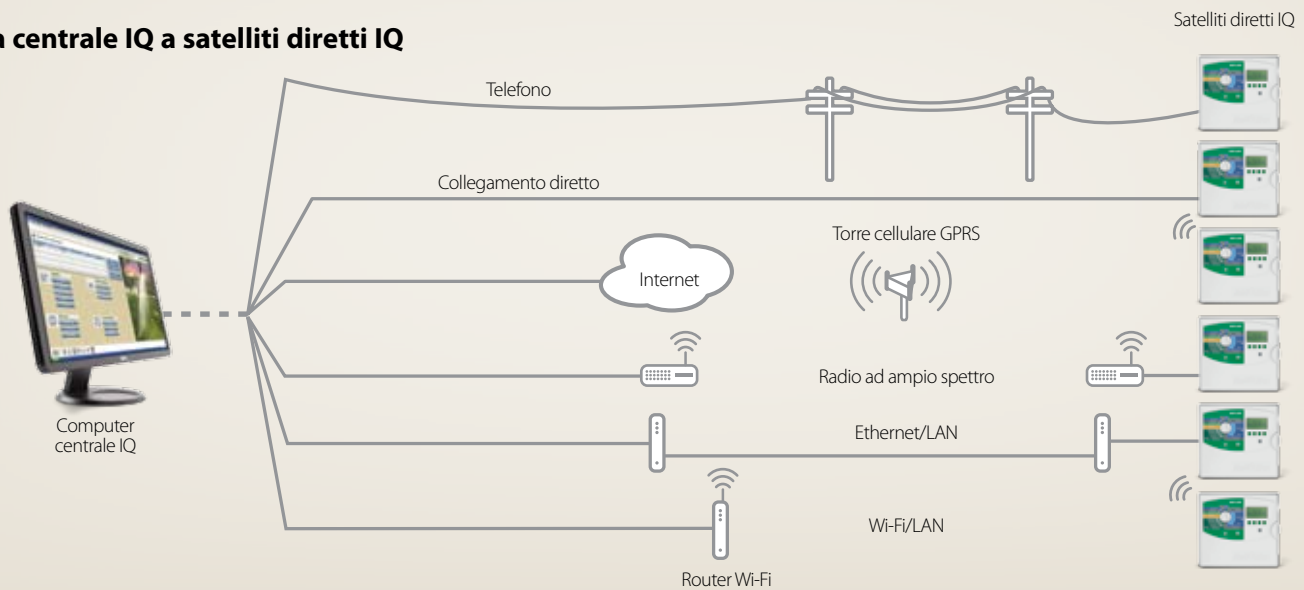
Controllate e automaticamente reagite alle costose rotture dei tubi combinando il pacchetto di funzioni di rilevazione avanzata del flusso IQ v2.0 con un modulo Smart flusso e un rilevatore di flusso.

- Caricate i registri di flusso minuto per minuto e gli allarmi per il computer centrale IQ v2.0 e create grafici e report del flusso.
- I tassi di flusso della stazione vengono appresi dall'utilità di Apprendimento flusso.
- I tassi di flusso in tempo reale vengono confrontati con i tassi appresi.
- Diagnosticate automaticamente i flussi problematici per determinare se sono causati da una rottura della tubazione principale o delle linee secondarie.
- Chiudete automaticamente la valvola master o la valvola della stazione per isolare il problema.

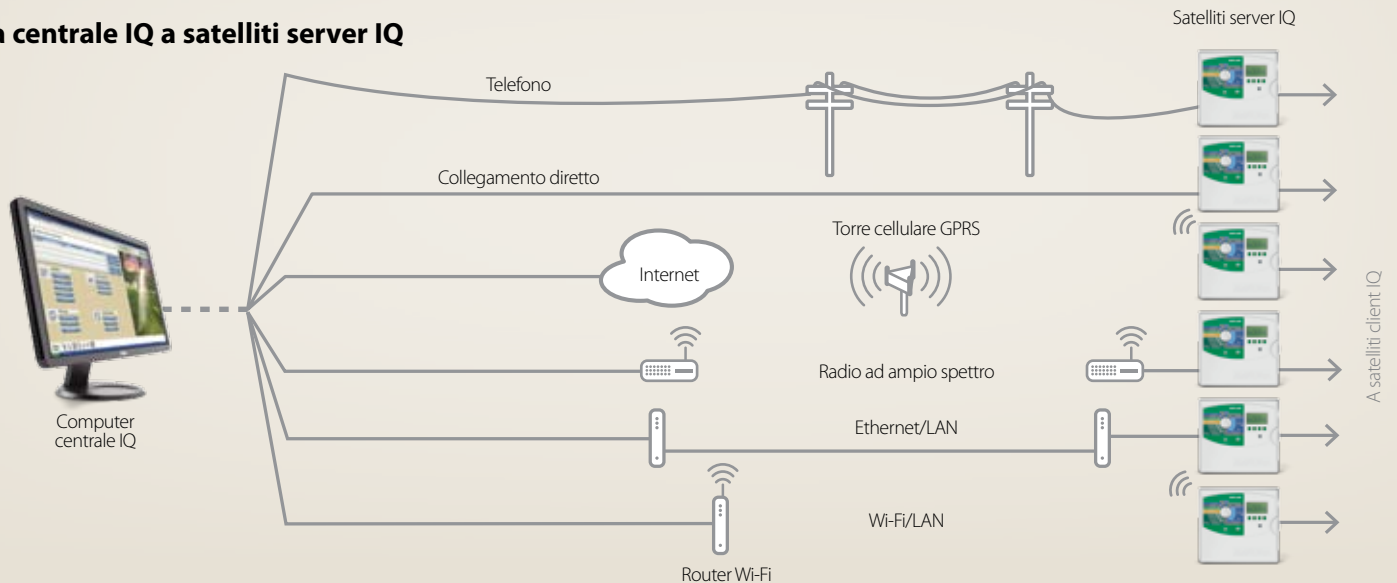
Opzioni di comunicazione disponibili

L'interfaccia NCC di IQ™ v2.0 consente al computer centrale di comunicare con i programmatori di irrigazione sul campo (dove è installata l'interfaccia NCC). In base alle vostre esigenze di comando e del sito, è possibile configurare il sistema usando satelliti diretti, server e client. Il sistema può utilizzare un solo tipo di satellite o una combinazione di più tipi di satelliti.

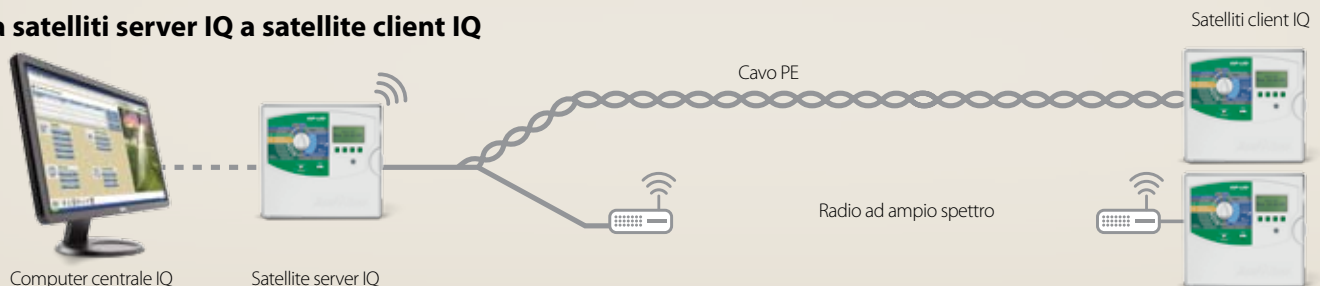
Da centrale IQ a satelliti diretti IQ



Da centrale IQ a satelliti server IQ



Da satelliti server IQ a satellite client IQ



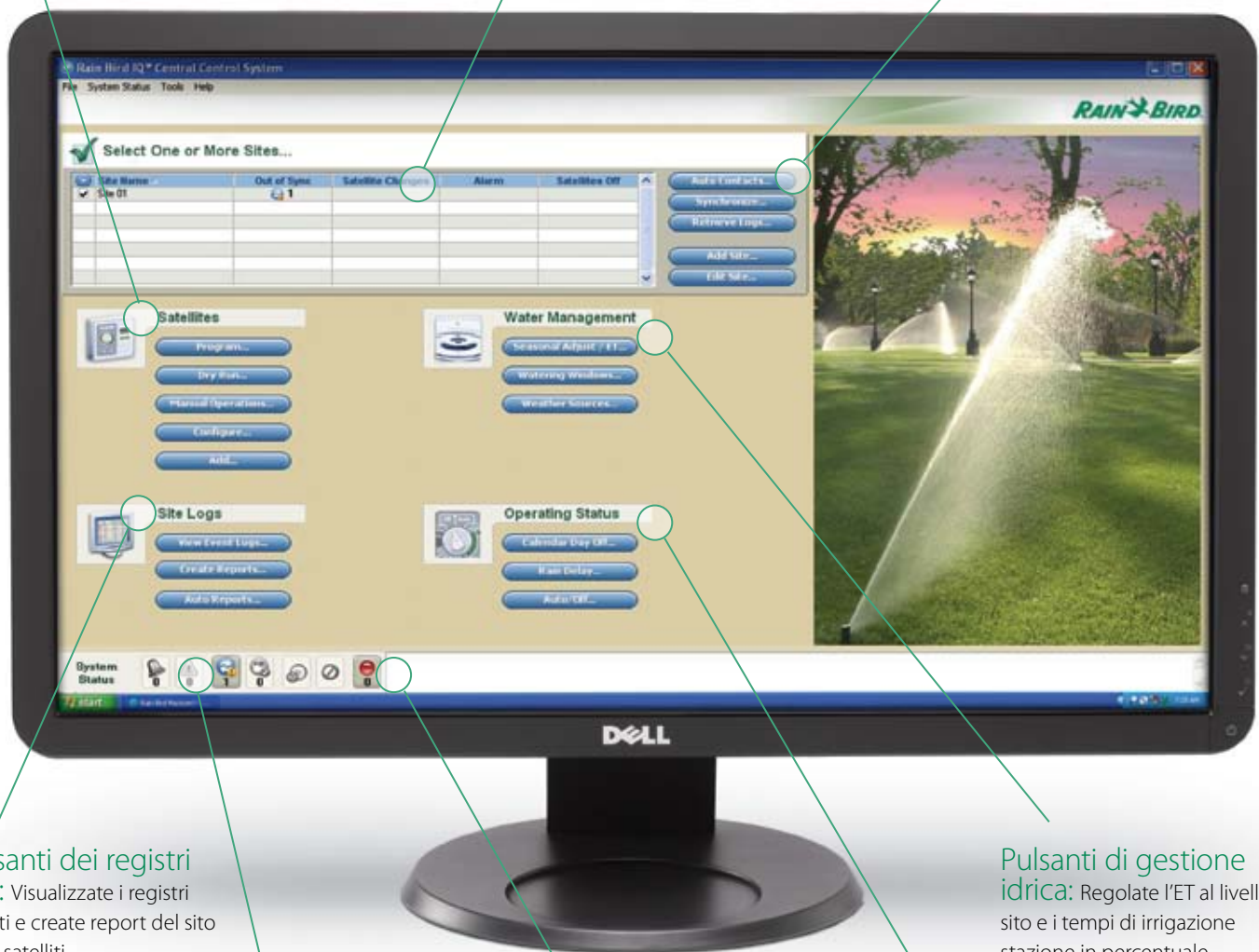
La prossima evoluzione dell'Utilizzo Intelligente dell'Acqua™.

Per aumentare l'impegno di Rain Bird verso un utilizzo responsabile dell'acqua, il software IQ v2.0 conserva l'acqua e contemporaneamente permette di risparmiare tempo e sforzi tramite funzioni innovative e un'interfaccia innovativa.

Griglia di selezione sito: Visualizzate l'elenco di siti programmati con i nostri indicatori di condizione Fuori sincronizzazione, Allarme e Off. Selezionate un sito o i siti da configurare, un programma o dove comandare manualmente un satellite.

Pulsanti satellite: Aggiungi, configura, programma, verifica finale, oppure azionamento manuale di un satellite.

Pulsanti con un solo clic: Con un clic del mouse, sincronizzate i vostri satelliti con il computer centrale, recuperate i registri eventi dai satelliti, aggiungete un nuovo sito o modificate un sito esistente



Pulsanti dei registri sito: Visualizzate i registri eventi e create report del sito e dei satelliti.

Pulsanti di gestione idrica: Regolate l'ET al livello sito e i tempi di irrigazione stazione in percentuale.

Icone di stato del sistema: Ottenete l'accesso con un solo clic e lo stato corrente di allarmi, avvisi, pausa pioggia, Off e connessioni comunicazione.

Stato comunicazioni: Visualizzate gli ultimi tre eventi del sistema.

Pulsanti stato operativo: Evitate che avvenga l'irrigazione in determinati giorni, per un intervallo di giorni o indeterminatamente.

L'Utilizzo Intelligente dell'Acqua™

LEADERSHIP • ISTRUZIONE • COLLABORAZIONI • PRODOTTI

Noi di Rain Bird crediamo sia nostra responsabilità sviluppare prodotti e tecnologie che utilizzino l'acqua in modo efficiente. Il nostro impegno si estende anche all'istruzione, alla formazione e ai servizi dedicati al nostro settore e alle nostre comunità.

La necessità di conservare l'acqua non è mai stata così forte. Il nostro desiderio è quello di fare ancora di più, e questo sarà possibile con il vostro aiuto. Vistate www.rainbird.com per ulteriori informazioni sull'Utilizzo Intelligente dell'Acqua™.



Rain Bird Corporation
6991 East Southpoint Road
Tucson, AZ 85756
Telefono: (520) 741-6100
Fax: (520) 741-6522

Assistenza tecnica
(800) RAINBIRD (solo U.S.A e Canada)

Rain Bird International, Inc.
1000 West Sierra Madre
Azusa, CA 91702
Telefono: (626) 963-9311
Fax: (626) 852-7343

Linea diretta per specifiche
(800) 458-3005 (solo U.S.A. e Canada)

www.rainbird.com

Rain Bird Europe SNC
900 rue Ampère, BP 72000
13792 Aix-en-Provence Cedex 3
France
Telefono: (33)4 42 42 44 61
Fax: (33) 4 42 24 24 72
rbe@rainbird.eu – www.rainbird.eu